



REGOLAMENTO SALONE SEDE SCOUT

1) PREMESSA

La Società Cooperativa Progetto Scout di Lecco, che ha come scopo statutario la promozione, l'aiuto e la diffusione dello scautismo, ha ristrutturato ed adattato alle esigenze dei gruppi scout la sede di Via Risorgimento n.62 in Lecco.

La sede comprende oltre agli spazi riservati all'attività degli scout, anche una sala polifunzionale a disposizione dei gruppi scout, dei soci e di quanti ne richiedano l'uso. La sala può contenere un massimo di 100 persone e può essere utilizzata per scopi ricreativi (feste per battesimi, cresime, compleanni per adulti o bambini sorvegliati da adulti ecc.) o per scopi culturali o didattici (mostre, convegni, corsi di formazione, ginnastica ecc.)

2) RISPETTO DELLE REGOLE

La sede Scout di Lecco è inserita in un contesto urbano residenziale. La sua fruizione richiede particolare attenzione al vicinato e il rispetto delle normative nazionali e comunali:

- “Regolamento di igiene e decoro dell'ambiente urbano” inerente la raccolta dei rifiuti
- Legge n.3 del 2003 “Tutela della salute dei non fumatori”
- Disposizione della SIAE per lo svolgimento di feste private con l'esecuzione di brani musicali
- Divieto di fumo: è vietato fumare nel salone, nel vano scale e in tutti i locali chiusi. Sotto il portico sono presenti dei posacenere per fumatori. È vietato fumare in tutta la sede scout in presenza delle attività dei gruppi scout
- Orari: entro le ore 22.30 devono terminare i rumori eccessivi (musica, giochi ecc..). Per gli ospiti non scout alle 23.30 la sede deve essere chiusa senza nessuno presente


3) PREZZO AFFITTO SALONE

La quota comprende le spese di pulizia del salone e dei bagni, ad esclusione del frigorifero e del microonde che sono a carico degli ospiti. I costi di utilizzo sono specificati nella Scheda di Prenotazione a cui si rimanda.

4) INGRESSO AUTO

È possibile entrare nel cortile della sede con l'auto solo per carico e scarico, poi le auto devono essere portate all'esterno. È assolutamente vietato usare il cortile della sede come parcheggio.

INFORMAZIONI PER L'USO DEL SALONE

	RISCALDAMENTO INVERNALE	Il riscaldamento viene sempre programmato in funzione degli utilizzi del salone – NON TOCCARE PER NESSUN MOTIVO IL TERMOSTATO
	RAFFRESCAMENTO ESTIVO	Vi sono tre condizionatori il cui telecomando è posto sul muro accanto all'uscita sul terrazzo. Raggiungono una temperatura gradevole in breve tempo e pertanto si accendono solo all'occorrenza
	ASCENSORE	È sempre attivo ed utilizzabile dagli ospiti. In caso di emergenza, per blocco ascensore con persone chiuse all'interno, contattare i numeri di emergenza dell'assistenza, che sono indicati sia all'interno dell'ascensore che all'esterno
	TAVOLI A CAVALLETTO	Sotto la scala (foto 1) ci sono 10 tavoli pieghevoli chiusi da un cancelletto con lucchetto le cui chiavi sono nel mazzo consegnato agli ospiti. Dopo l'utilizzo i tavoli devono essere rimessi al loro posto Il montaggio dei tavoli prevede l'apertura e il fissaggio delle gambe col tavolo a terra e successivamente il tavolo deve essere alzato e ribaltato per il suo posizionamento. Si raccomanda di effettuare con cura l'operazione di montaggio e smontaggio del tavolo per salvaguardare l'integrità dello stesso e del pavimento
	SEDIE	Dopo l'uso le sedie devono essere riposte nelle zone di deposito
	IMPIANTO DI PROIEZIONE	L'interruttore per l'alimentazione elettrica del proiettore è all'interno del quadro elettrico accanto all'uscita sul terrazzo (foto 2). Nel mobiletto bianco, accanto al tavolo conferenze, ci sono: il telecomando per l'accensione, i cavi per il collegamento al PC, l'amplificatore, il mixer, un microfono a filo, un radiomicrofono. Al termine dell'utilizzo spegnere il proiettore col telecomando, riporre ordinatamente tutta l'attrezzatura nel mobiletto bianco e mettere in posizione OFF l'interruttore nel quadro elettrico
	TENDE OSCURANTI	Per chi avesse la necessità di abbassare le tende, che sono motorizzate, l'interruttore generale è nel quadro elettrico e gli interruttori singoli sono esterni alla sinistra del quadro; quando si abbassano le tende le finestre devono essere rigorosamente chiuse.
	ADDOBBI	Non è consentito addobbare i muri del salone, ne l'uso di prodotti sporcanti (schiume, coriandoli ecc.) in tutta la sede scout
	STOVIGLIE	Nel caso di utilizzo di stoviglie monouso, si raccomanda l'acquisto di piatti, bicchiere, posate e tovaglioli compostabili, che possono essere inseriti nella frazione umida della raccolta differenziata (vedi paragrafo rifiuti)
	FRIGORIFERO	Raggiunge la temperatura di 6/8 gradi in meno di 1 ora, si accende con il tasto verde. Deve essere spento, svuotato e pulito al termine dell'utilizzo mantenendo la porta aperta. Non ha il congelatore
MICROONDE	Il forno Microonde deve essere accuratamente pulito al termine dell'utilizzo	


GESTIONE DEI RIFIUTI

NON ABBANDONARE NESSUN TIPO DI CIBO NEL SALONE E A MAGGIOR RAGIONE NEL FRIGORIFERO

Per la raccolta dei rifiuti seguire le regole della raccolta differenziata del Comune di Lecco. Tutti i rifiuti prodotti non possono essere lasciati presso la sede scout ma devono essere portati via.

FRUIBILITÀ E SICUREZZA

Ogni inconveniente che si verifichi durante l'utilizzo della struttura deve essere prontamente segnalato al custode di riferimento. Si riportano di seguito alcune informazioni utili:

	ASCENSORE	In caso di emergenza, per blocco ascensore con persone chiuse all'interno, contattare i numeri di emergenza dell'assistenza, che sono indicati sia all'interno dell'ascensore che all'esterno
	ENERGIA ELETTRICA	Nel caso di malfunzionamenti dell'impianto elettrico, l'interruttore generale è posto nel quadro elettrico ai piedi della scala (foto 3 e foto 4), mentre il contatore ENEL è sulla strada pubblica, in un vano posto sul muro di sinistra dell'ingresso alla sede (foto 5)
	ACQUA POTABILE/GAS	Nel caso si riscontrino anomalie o rotture, i rubinetti di chiusura sono in un vano sulla strada pubblica, posto sul muro di sinistra dell'ingresso alla sede (foto 5)
	INCENDIO	La sede è dotata di estintori portatili posti: <ul style="list-style-type: none"> • all'interno del salone (colonnina a terra) • sul muro del portico all'esterno della cucina (armadietto) • sul muro del portico ai piedi della scala (armadietto) In caso di incendio contattare in ogni caso i Vigili del Fuoco (112 – Numero unico per le emergenze)

FOTO



foto 1 – deposito tavoli



foto 2 – quadro elettrico salone



foto 3 – quadro elettrico generale

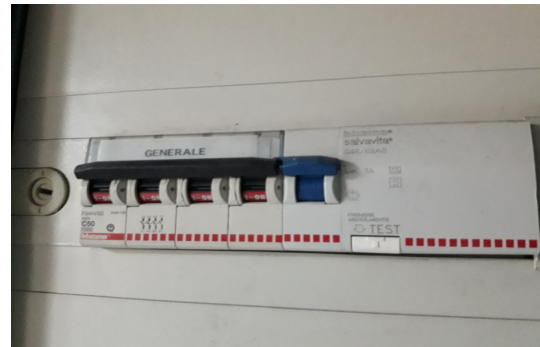


foto 4 – interruttore generale



foto 5 – vani contatore ENEL, Gas, Acqua